

## DESCRIZIONE

Tenuta stelo a labbro in PTFE energizzata con molla metallica

## MATERIALE DELLA GUARNIZIONE

Tipologia: Politetrafluoretilene PTFE + Carbone

Designazione: SEALFLON + Carbone

⇒ può essere fornito con differenti cariche a seconda delle applicazioni

## MATERIALE DELLA MOLLA ENERGIZZANTE

Tipologia: Acciaio inossidabile 1.4310

⇒ può essere fornito con differenti materiali a seconda delle condizioni operative

## CARATTERISTICHE PRINCIPALI

La AV è una tenuta stelo a semplice effetto a labbro energizzata da una molla metallica a V resistente alla corrosione.

Il profilo asimmetrico, con il labbro dinamico opportunamente disegnato, corto e tozzo, assicura una riduzione degli attriti e una lunga durata d'esercizio. La molla metallica all'interno della gola garantisce una buona capacità di tenuta anche alle basse pressioni.

La possibilità di abbinare materiali diversi per i due componenti, permette l'uso della guarnizione in vari campi: idraulico, chimico, farmaceutico e alimentare.

- Alta compatibilità chimica con quasi tutti i fluidi
- Basso attrito, anche in assenza di lubrificazione
- Alte velocità ammissibili
- Nessuna tendenza al fenomeno di "stick-slip"
- Eccellente capacità di tenuta anche alle basse pressioni
- Eccellente resistenza all'usura
- Elevata resistenza alla temperatura
- Elevata durata in esercizio

## INSTALLAZIONE

Questa guarnizione deve essere montata preferibilmente in cava aperta. L'installazione in cava chiusa a scatto è possibile solo in una sede opportunamente dimensionata (vedi figura).

## CONDIZIONI D'ESERCIZIO

Pressione	≤ 300 bar
Velocità	≤ 15 m/s
Temperatura	-200°C ÷ +200°C
Fluidi	Alta compatibilità con quasi tutti i fluidi (che non attaccano il PTFE e l'acciaio inossidabile)

## RUGOSITÀ SUPERFICIALE

Superf. dinamica	Ra ≤ 0.3 µm	Rt ≤ 2.5 µm
Superf. statica	Ra ≤ 1.6 µm	Rt ≤ 6.3 µm

## GIOCO D'ACCOPIAMENTO "g"

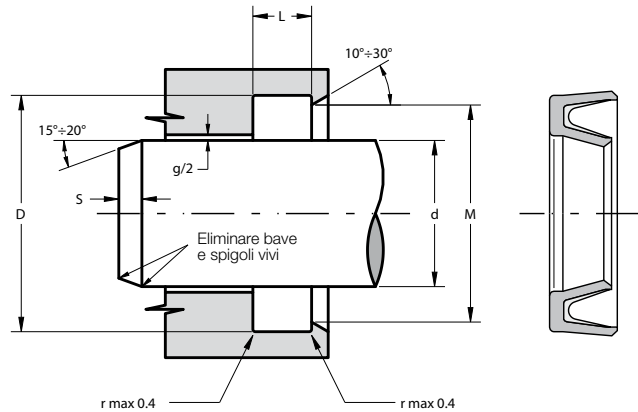
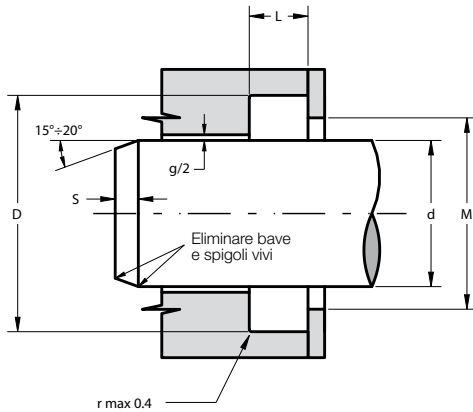
Il massimo gioco d'accoppiamento sul lato opposto alla direzione della pressione

L	100 BAR	200 BAR	300 BAR
2.4	0.20	0.16	0.13
3.6	0.30	0.20	0.17
4.8	0.40	0.30	0.22
7.1	0.50	0.40	0.30
9.5	0.60	0.50	0.35

## SMUSSI D'INVITO

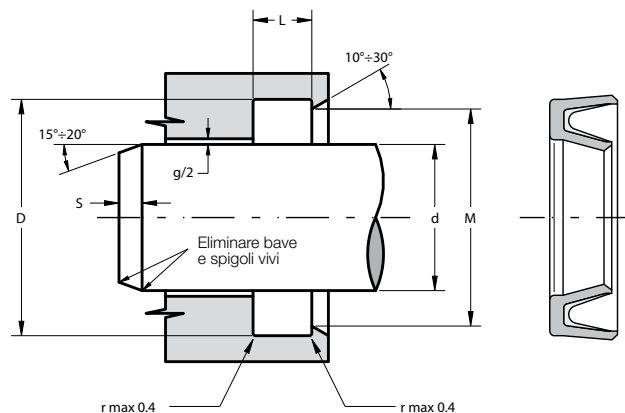
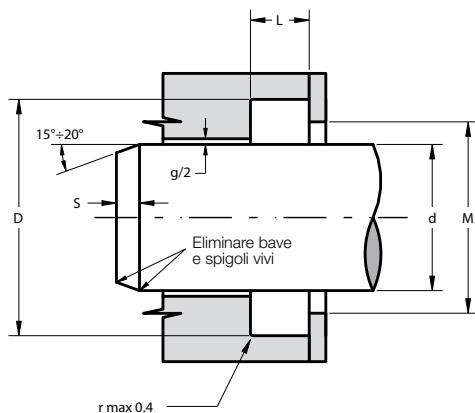
SMUSSI D'INVITO		SMUSSI D'INVITO	
L	S	L	S
2.4	2.0	7.1	5.0
3.6	2.5	9.5	6.5
4.8	3.5		

- Per evitare di danneggiare la guarnizione, bave e spigoli vivi nell'area d'installazione devono essere rimossi e la sede deve avere spigoli arrotondati



Part.	d <sup>h9</sup>	D <sup>H10</sup>	L <sup>+0.2</sup>	M <sup>max</sup>
AV 5 7.9 2.4	5	7.9	2.4	7.1
AV 7 9.9 2.4	7	9.9	2.4	9.1
AV 8 10.9 2.4	8	10.9	2.4	10.1
AV 10 12.9 2.4	10	12.9	2.4	12.1
AV 12 16.5 3.6	12	16.5	3.6	15.3
AV 14 18.5 3.6	14	18.5	3.6	17.3
AV 15 19.5 3.6	15	19.5	3.6	18.3
AV 16 20.5 3.6	16	20.5	3.6	19.3
AV 17 21.5 3.6	17	21.5	3.6	20.3
AV 18 22.5 3.6	18	22.5	3.6	21.3
AV 20 24.5 3.6	20	24.5	3.6	23.3
AV 22 28.2 4.8	22	28.2	4.8	26.8
AV 24 30.2 4.8	24	30.2	4.8	28.8
AV 25 31.2 4.8	25	31.2	4.8	29.8
AV 26 32.2 4.8	26	32.2	4.8	30.8
AV 28 34.2 4.8	28	34.2	4.8	32.8
AV 30 36.2 4.8	30	36.2	4.8	34.8
AV 32 38.2 4.8	32	38.2	4.8	36.8
AV 35 41.2 4.8	35	41.2	4.8	39.8
AV 36 42.2 4.8	36	42.2	4.8	40.8
AV 37 43.2 4.8	37	43.2	4.8	41.8
AV 38 44.2 4.8	38	44.2	4.8	42.8
AV 40 46.2 4.8	40	46.2	4.8	44.8
AV 42 51.4 7.1	42	51.4	7.1	49.8
AV 45 54.4 7.1	45	54.4	7.1	52.8
AV 48 57.4 7.1	48	57.4	7.1	55.8

Part.	d <sup>h9</sup>	D <sup>H10</sup>	L <sup>+0.2</sup>	M <sup>max</sup>
AV 50 59.4 7.1	50	59.4	7.1	57.8
AV 52 61.4 7.1	52	61.4	7.1	59.8
AV 55 64.4 7.1	55	64.4	7.1	62.8
AV 58 67.4 7.1	58	67.4	7.1	65.8
AV 60 69.4 7.1	60	69.4	7.1	67.8
AV 65 74.4 7.1	65	74.4	7.1	72.8
AV 70 79.4 7.1	70	79.4	7.1	77.8
AV 75 84.4 7.1	75	84.4	7.1	82.8
AV 80 89.4 7.1	80	89.4	7.1	87.8
AV 85 94.4 7.1	85	94.4	7.1	92.8
AV 90 99.4 7.1	90	99.4	7.1	97.8
AV 95 104.4 7.1	95	104.4	7.1	102.8
AV 100 109.4 7.1	100	109.4	7.1	107.8
AV 110 119.4 7.1	110	119.4	7.1	117.8
AV 120 129.4 7.1	120	129.4	7.1	127.8
AV 125 137.2 9.5	125	137.2	9.5	135.4
AV 130 142.2 9.5	130	142.2	9.5	140.4
AV 140 152.2 9.5	140	152.2	9.5	150.4
AV 150 162.2 9.5	150	162.2	9.5	160.4
AV 155 167.2 9.5	155	167.2	9.5	165.4
AV 160 172.2 9.5	160	172.2	9.5	170.4
AV 170 182.2 9.5	170	182.2	9.5	180.4
AV 175 187.2 9.5	175	187.2	9.5	185.4
AV 180 192.2 9.5	180	192.2	9.5	190.4
AV 185 197.2 9.5	185	197.2	9.5	195.4



Part.	d <sup>h9</sup>	D <sup>H10</sup>	L <sup>+0.2</sup>	M <sup>max</sup>
AV 190 202.2 9.5	190	202.2	9.5	200.4
AV 195 207.2 9.5	195	207.2	9.5	205.4
AV 200 212.2 9.5	200	212.2	9.5	210.4
AV 210 222.2 9.5	210	222.2	9.5	220.4
AV 220 232.2 9.5	220	232.2	9.5	230.4
AV 225 237.2 9.5	225	237.2	9.5	235.4
AV 230 242.2 9.5	230	242.2	9.5	240.4
AV 240 252.2 9.5	240	252.2	9.5	250.4
AV 250 262.2 9.5	250	262.2	9.5	260.4
AV 260 272.2 9.5	260	272.2	9.5	270.4
AV 270 282.2 9.5	270	282.2	9.5	280.4
AV 280 292.2 9.5	280	292.2	9.5	290.4
AV 290 302.2 9.5	290	302.2	9.5	300.4
AV 300 312.2 9.5	300	312.2	9.5	310.4
AV 310 322.2 9.5	310	322.2	9.5	320.4
AV 320 332.2 9.5	320	332.2	9.5	330.4
AV 330 342.2 9.5	330	342.2	9.5	340.4
AV 340 352.2 9.5	340	352.2	9.5	350.4
AV 350 362.2 9.5	350	362.2	9.5	360.4
AV 360 372.2 9.5	360	372.2	9.5	370.4
AV 370 382.2 9.5	370	382.2	9.5	380.4
AV 380 392.2 9.5	380	392.2	9.5	390.4
AV 390 402.2 9.5	390	402.2	9.5	400.4
AV 400 412.2 9.5	400	412.2	9.5	410.4
AV 420 432.2 9.5	420	432.2	9.5	430.4
AV 440 452.2 9.5	440	452.2	9.5	450.4

Part.	d <sup>h9</sup>	D <sup>H10</sup>	L <sup>+0.2</sup>	M <sup>max</sup>
AV 450 462.2 9.5	450	462.2	9.5	460.4
AV 460 472.2 9.5	460	472.2	9.5	470.4
AV 480 492.2 9.5	480	492.2	9.5	490.4
AV 500 512.2 9.5	500	512.2	9.5	510.4

Altre misure, non presenti nella precedente tabella, possono essere fornite secondo il seguente schema:

d <sup>h9</sup>	D <sup>H10</sup>	L <sup>+0.2</sup>	M <sup>max</sup>
5-10	d + 2.9	2.4	d + 2.1
>10-20	d + 4.5	3.6	d + 3.3
>20-40	d + 6.2	4.8	d + 4.8
>40-120	d + 9.4	7.1	d + 7.8
>120-500	d + 12.2	9.5	d + 10.4